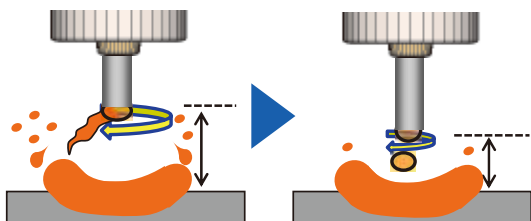


厚板の高効率・高品質 溶接を実現

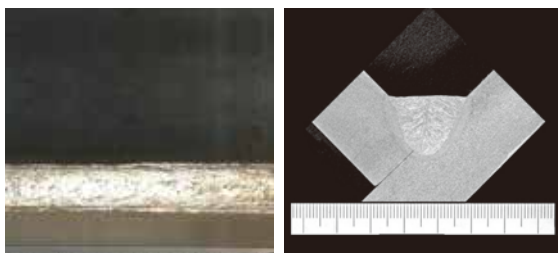


1 700 A使用率100 %の パルスMAG溶接

溶接電源1台・シングルトーチの1パス溶接で溶着量300 g/min以上を実現します。また新パルス制御により、大電流時の不安定溶滴移行（ローテーション移行）を抑え、安定したアークを実現します。



脚長16.5 mm



700 A 45.0 V 30 cm/min 軟鋼下向すみ肉22 mm
YGW11(φ1.4) Ar80 %+CO₂

2 低電流でも 高品質MAG溶接

低電流においてもギャップや端部の溶落ちを抑制します。



250 A 28.0 V
30 cm/min
板厚16 mm
軟鋼水平すみ肉
YM-50(YGW11)
φ1.4
Ar80 % + CO₂

3 高速ワイヤ送給 最大35 m/min

新型送給装置が高速送給と制御精度の向上を可能にします。



YW-70DKA1
(自動機用)

4 出力管理機能で 現場をサポート

あらかじめ設定した上限値・下限値を超えると、液晶画面を点滅させてお知らせします。

ワイヤ使用量

M6: 20kg



5 分かりやすい操作パネルで 直感的な操作が可能



■溶接電源

品番	YD-700VH1	
定格入力電圧	V	AC200~220(変動許容範囲: 180~242)
相数、定格周波数	—	三相、50/60 Hz共用
定格入力	—	47.1 kVA、44.0 kW
最高無負荷電圧	V	DC 108
定格出力電流	A	700
定格出力電圧	V	55
定格使用率(10分周期)	%	100
出力電流調整範囲	A	DC 60~700
出力電圧調整範囲	V	DC 14~55
制御方式	—	IGBT インバーター方式
メモリー機能	—	100チャンネル 記憶・再生
溶接法	—	CO ₂ /MAG/パルスMAG
シーケンス機能	—	本溶接、本溶接~クレータ、初期~本溶接~クレータ アークスポット
適用ワイヤ径※1	mm	1.2 / 1.4 / 1.6
適用ワイヤ材質※1	—	軟鋼ソリッド/軟鋼FCW
入力電源端子	—	端子台(三相用 M6ボルト止め)
出力端子	—	銅板型端子(M8ボルト付属)
外形寸法(W×D×H)※2	mm	380×820×988
質量	kg	117

※1. 適用ワイヤ径、ワイヤ材質は詳細カタログをご確認ください。

※2. 奥行寸法には後面の入力電源端子カバーは含まれません。

■ワイヤ送給装置(選択してください)

品番	YW-70DKA1	YW-70DKA1TAH
適用	自動機用	ロボット用
接続可能トーチ	CC金具接続方式	
定格出力電流	DC 700 A	
定格送給速度	1.0~35 m/min	
定格使用率	100 %	
適用ワイヤ種類	軟鋼ソリッド/軟鋼FCW	
適用ワイヤ径※3	(1.2) / 1.4 / 1.6 mm	
ワイヤ駆動機構	2駆2従方式	
ケーブル類の長さ	制御: 0.2 m	
質量	10 kg	

※3. 適用ワイヤ径の()は別途部品が必要です。

エンジン発電機について…溶接電源の定格入力kVAの2倍以上(単相適用機種の場合3倍以上)の容量のもので、ダンパー巻線を備えた発電機をご使用ください。
また、エンジン発電機の電圧・周波数が定格出力に達してから、本溶接機の電源スイッチを入れてください。詳しくはエンジン発電機メーカーにご相談ください。

●電源設備容量および必要ケーブルの太さ

品番	YD-700VH1	
設備容量	商用電源の場合	47.1 kVA以上
	エンジン発電機の場合	94.2 kVA以上
入力保護	ヒューズ(B種)	150 A
	ブレーカー(漏電ブレーカー)	150 A
導体断面積	入力側ケーブル	38 mm ² 以上
	接地ケーブル	14 mm ² 以上

※ 記載内容は「内線規程 JEAC8001-2005」を基にしています。

■構成機器リスト(詳細はご相談ください)

●標準構成・自動機仕様

品名	品番
①溶接電源	YD-700VH1
②ワイヤ送給装置	YW-70DKA1
③接続ケーブル	YV-C10VH1A
④自動機変換BOX	YX-CB034
⑤ワイヤ引出し装置	YX-20PD3
⑥フレキシブルコンジット	TDF000300300
⑦溶接用トーチ	※4

※4. 使用率700 A 100 %、ケーブル長2 m (詳細はご相談ください)

●標準構成・ロボット仕様(パナロボ タッチセンサー・アークセンサー仕様)

品名	品番
①溶接電源	YD-700VH1
②ワイヤ送給装置	YW-70DKA1TAH
③ケーブルユニット	WSAWU035LNZZ
④ロボット※5	YA-1YAR81T02
⑤ケーブルユニット(M-C間)	AWU03837L4M
⑥通信ケーブル	WSAWU034LMZZ
⑦タッチセンサーボックス	YA-AVBST1T02
⑧ワイヤカッターユニット	YA-1VPST1
⑨タッチセンサーソフト	YA-1VPWS1
⑩外部リレーユニット	YA-1UPER1
⑪アークセンサーソフト	YA-1VPXF1
⑫溶接用トーチ	※6

※5. TL-1800GIII ※6. 使用率700 A 100 %、ケーブル長1.6 m/3 m (詳細はご相談ください)

■導入に際して

弊社プロセスエンジニアリングセンターでの施工実証による事前確認を実施してください。
(施工条件、パナロボでのアークセンサー/タッチセンサー動作等)

⚠ 安全に関するご注意

- ご使用の際は、取扱説明書をよくお読みの上、正しくお使いください。
- この溶接機は、換気することができ、しかも可燃物のない屋内に設置してください。
- 溶接で発生するアーク光、飛散するスパッタやスラグから、あなたや他の人々を守るために、保護具を使用してください。
- 溶接で発生するアーク音から、あなたや他の人々を守るために、防音保護具を使用してください。
 - 防音保護具を未使用の場合は、回復しない騒音性の難聴を引き起こす場合があります。
 - 防音保護具の種類は*は、JIS T8161 (防音保護具) に従ってください。 * : 耳栓、耳覆い (イヤーマフ)



パナソニックグループは環境に配慮した製品づくりに取り組んでいます

詳しくはホームページで
panasonic.com/jp/sustainability



最新工法・事例のご紹介、各種動画をご覧頂けます。

詳しくはパナソニック溶接サイトで

connect.panasonic.com/jp-ja/products-services_welding



パナソニック
溶接機・ロボット
ご相談窓口



0120-700-912

携帯・PHS OK 携帯電話・PHSからもご利用いただけます。

各種ご相談は、右記にお問い
合わせください。

受付9時~12時、12時45分~17時
(土日、祝日、年末年始、当社所定の休日を除く)

●お問い合わせは…

パナソニック コネクト株式会社
プロセスオートメーション事業部
〒571-8502 大阪府門真市松葉町2番7号

パナソニックFSエンジニアリング株式会社
〒108-0075 東京都港区港南4丁目1番8号

このカタログの内容についてのお問い合わせは、左記にご相談ください。
または、パナソニック溶接機・ロボットご相談窓口におたずねください。

このカタログの記載内容は
2022年7月現在のものです。

1-005P

●製品の色は印刷物ですので実際の色と多少異なる場合があります。
●本カタログの記載内容は改善等のため予告なく変更する場合があります。

宣伝物注文略号 **カ・1037**